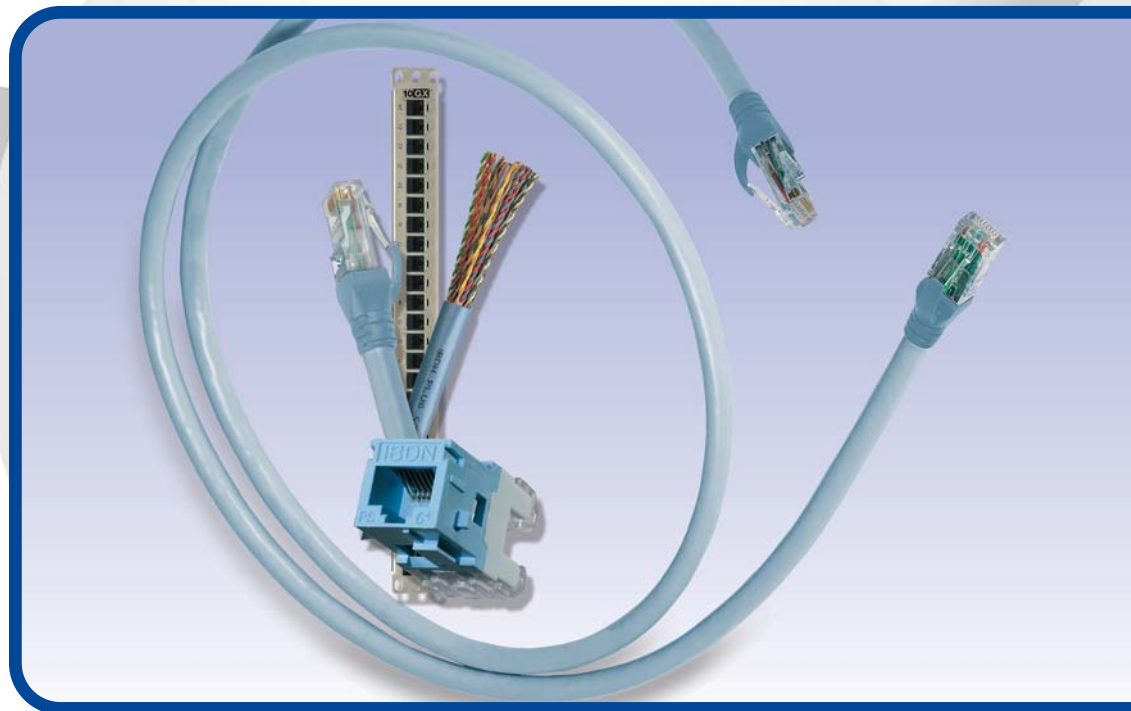




**GRUPO PROMAEL**

Soluciones que nos hacen grandes

# 2- CABLEADO ESTRUCTURADO



# Familia Cableado Estructurado

Productos de:



	Pág.
<b>Categoría 5e</b>	
Cable Belden DataTwist 1200 .....	2/1
Paneles compactos Gigaflex PS5E .....	2/2
Panel vacío .....	2/3
Módulo Gigaflex PS5E para panel vacío y estilo Keystone .....	2/4
Latiguillos Gigaflex PS5E .....	2/5
Hilo puente .....	2/5

## Categoría 6

Cable Belden DataTwist 2400 .....	2/6
Paneles compactos Gigaflex PS6+ .....	2/7
Panel vacío .....	2/8
Módulo Gigaflex PS6+ para panel vacío y estilo Keystone .....	2/9
Latiguillos Gigaflex PS6+ .....	2/10
Cable Belden DataTwist 4800 .....	2/11

## Categoría 6A (aumentada)

Cable 10GX .....	2/12
Panel de conexiones 10GX .....	2/13
Latiguillos 10GX .....	2/14
Módulo 10GX .....	2/15

Productos de:



## Categoría 5e

Conectores RJ45 Slim .....	2/16
Paneles RJ45 19" .....	2/16
Utilillaje conector RJ45" .....	2/18
Cable de 4P cobre trenzado 100 Ω 200 MHz	2/18
Utilillaje Compact .....	2/18
Latiguillos 100 Ω 4 pares RJ45/RJ45 .....	2/19

Pág.

Chasis 19" para murales compact .....	2/19
Módulos Compact .....	2/19
Chasis 19" para murales compact .....	2/19
Módulos Compact .....	2/20
Accesorios Compact .....	2/20
Latiguillos Compact/Compact .....	2/21
Latiguillos Compact RJ45 .....	2/22

## Categoría 6

Conectores RJ45 Slim genérica .....	2/23
Paneles RJ45 19" .....	2/23
Utilillaje conector RJ45 .....	2/24
Cable de 4P cobre par trenzado 100 Ω 300 MHz .....	2/25
Ficha identificadora .....	2/25
Latiguillos 100 Ω 4 pares RJ45/RJ45 genérica	2/26
Soportes 22,45 X 45 para paneles 45" .....	2/26
Conectores RJ45 Slim .....	2/27
Cable de 4P cobre par trenzado 100 Ω 500 MHz .....	2/27
Latiguillos 100 Ω 4 pares, RJ45/RJ45 500 MHz .....	2/28

## Categoría 7

Conectores compatibles Mini C IBM .....	2/29
Soportes 22,4 X 45 para paneles 19" .....	2/29
Utilillaje conector Mini C .....	2/29
Latiguillos 100 Ω 4 pares Mini C/RJ45 .....	2/30
Latiguillos 100 Ω 4 pares Mini C/Mini C .....	2/30
Cable de 4P cobre par trenzado 100 Ω 1 GHz .....	2/31
Panel Mini C 19" Modular .....	2/31
Accesorios 19" .....	2/32
Elementos de bloqueo .....	2/32

## Descripción

El Cable Belden DataTwist 1200 es un cable UTP de 4 pares, que excede los requerimientos de la Categoría 5e de acuerdo con el estándar ANSI/TIA/EIA-568-A/B.

Cuando se utiliza como cable horizontal en un sistema IBDN 1200, el canal provee un ancho de banda de 160 Mhz.

## Aplicaciones

El Cable Belden DataTwist 1200, está destinado a utilizarse como cable horizontal en instalaciones de Redes de Área Local (LAN) de alta velocidad, para velocidades de transmisión de hasta 1.2 Gb/s, o en lugares donde se requiere una alta inmunidad al ruido.

## Características y Beneficios

- Skew minimizado para transmisión de protocolos paralelos.
- Diseño flexible para facilitar la instalación del cable.
- Tamaño reducido para instalaciones más compactas.
- Materiales seleccionados para soportar las garantías de rendimiento por 25 años.
- Longitud marcada en el cable de forma descendente para evitar desperdicio.
- Código de colores tip y ring para facilitar la identificación e instalación.

## Especificaciones Técnicas

Conductores: Cobre sólido 24 AWG

Aislamiento:

- CMR y LS0H: Polyolefin (PE)
- CMP (doble aislamiento)
- Capa inferior: base de Polyolefin
- Capa superior: Fluorinated Ethylene Propylene (FEP)
- Código de color: ANSI/TIA/EIA-568-A

Núcleo del cable:

- 4 pares trenzados formando el núcleo. Equipado con hilo de seda para cortar la cubierta.

Forro:

- CMR: PVC.
- CMP: LSPVC.
- LSZH: Compuesto de bajo humo y cero halógenos.
- Forro impreso en intervalos indicando código, AWG, lista (Código NEC), verificación, fecha, hora de fabricación y código de identificación.
- Longitud marcada de forma descendente empezando por el número mayor hasta llegar a 0.



## CABLE BELDEN DATATWIST 1200

NOR24570157

Cable DataTwist 1224, cat 5e, UTP, 4 pares, 24 AWG, LSZH, gris, caja 305 m

## Descripción

La Serie de Paneles Compactos GigaFlex PS5E, están diseñados como productos robustos y de fácil instalación. Disponibles en 24 y 48 puertos ofrecen un rendimiento por encima del estándar Categoría 5e.



## Aplicaciones

- Distribución horizontal o terminaciones de equipo en salas de telecomunicaciones.
- Terminaciones de interconexión en puntos de consolidación.

## Características y Beneficios

- Proveen rendimiento adicional al estándar de Categoría 5e para soportar aplicaciones Gigabit con un margen extra.
- Disponibles en configuraciones de 24 y 48 puertos para obtener una flexibilidad de diseño superior y una optimización de instalación en racks.
- Disponible en una conexión 110 ICD para permitir una instalación homogénea.
- Permite terminaciones T568A y T568B en el mismo producto simplemente girando el esquema de conexiones posterior.
- Diseño robusto y amigable al instalador con el fin de reducir los costes de instalación y operación.
- Etiquetas a medida imprimibles en láser para una identificación clara que facilite la gestión de la red.
- Compatible con equipamiento estándar de 19", racks, gabinetes o soportes para montaje en muro.

## Especificaciones Técnicas

Dimensiones - sin módulos (Alto x Ancho x Profundo)

- Panel 24 - puertos, 1U: 44,5 x 483 x 38 mm (1,75" x 19" x 1,5").
- Panel 48 - puertos, 2U: 89 x 483 x 13 mm (3,5" x 19" x 1,5").

Materiales:

- Panel: Acero, calibre 16, terminado de pintura con textura, negro

Módulo de puertos:

- Elemento de sujeción del módulo: Plástico retardante al fuego, UL 94V-0
- Módulo de puertos ensamblado: Tarjeta de circuito impreso, conectores IDC y Jacks modulares

## PANELES COMPACTOS GIGAFLEX PS5E

NORAX100452	Panel PS5E HD-110, 1U, 24 puertos, negro T568 B/A
NORAX100454	Panel PS5E HD-110, 1U, 48 puertos, negro T568 B/A

### Descripción

Los Paneles Vacíos proveen una solución de terminación flexible y versátil para instalaciones montadas en rack en salas de telecomunicaciones. Los paneles pueden configurarse a medida para adecuarse prácticamente a cualquier configuración.

### Aplicaciones

- Distribución horizontal o terminaciones de equipo en salas de telecomunicaciones.
- Terminaciones de interconexión en puntos de consolidación.

### Características y Beneficios

- Disponible en configuraciones de 24 puertos, para facilitar la flexibilidad del diseño y optimizar la instalación en los racks.
- Puede configurarse a medida utilizando módulos GigaFlex, EZ-MDVO o multimedia, para adecuarse a cualquier requerimiento de instalación.
- Gran espacio frontal para etiquetas que facilitan la identificación de los puertos.
- Etiquetas a medida, imprimibles en láser, para una identificación clara que simplifica la gestión de la red.
- Barra de administración de cable integrable en la parte trasera, para un impecable acomodo de los cables.
- Compatible con equipamiento estándar de 19", racks, gabinetes o soportes para montaje en muro.
- Diseño robusto y amigable al instalador para reducir costes de instalación y operación.

### Especificaciones Técnicas

Dimensiones - sin módulos (Alto x Ancho x Profundo).

- Panel 1U: 45 x 483 x 13 mm (1,75" x 19" x 0,5").
- Panel 2U: 90 x 483 x 13 mm (3,5" x 19" x 0,5").
- Panel: Acero, calibre 16, terminado de pintura con textura, negro.
- Portador de Módulo: Plástico retardante al fuego, UL94HB, negro.



## PANEL VACÍO

NORAX101456

Panel vacío, 1 U, 24 puertos, negro.

## Descripción

El Módulo GigaFlex PS5E es un conector UTP de inserción por presión. Está basado en tecnología Lead Frame que asegura un excelente nivel de fiabilidad a largo plazo, así como un rendimiento en la transmisión de datos extremadamente estable.

El GigaFlex PS5E es el módulo elegido para terminar los cables UTP en las salidas de telecomunicaciones. Es compatible con una amplia variedad de adaptadores, cajas y paneles de parcheo, para satisfacer cualquier configuración de instalación en estaciones de trabajo, puntos de consolidación y cuartos de telecomunicaciones.

El rendimiento inigualable de los módulos PS5E excede todos los requerimientos especificados en el estándar TIA/EIA-568-A Categoría 5e Addendum. Todas las características de rendimiento, incluyendo NEXT, FEXT, atenuación y pérdida por retorno, se han establecido para garantizar una transmisión superior a 160 Mhz.



## Aplicaciones

- Salida de telecomunicaciones.
- Salida de telecomunicaciones multi-usuario.
- Puntos de consolidación.
- Paneles de parcheo.

## Características y Beneficios

- El ancho de banda disponible de 160 Mhz garantiza un rendimiento superior al estándar de Categoría 5e.
- Las tasas de transmisión de hasta 1,2 Gb/s; ofrece una excelente relación calidad precio para aplicaciones Gigabit.
- La construcción del módulo mediante tecnología Lead Frame, proporciona estabilidad y fiabilidad a largo plazo.
- Los exclusivos bloques de terminación universal IDC permiten la instalación utilizando herramientas BIX, 110 o Krone.
- La interfaz de terminación IDC facilita la instalación en varios accesorios de montaje.
- El esquema de color 568A/B de fácil lectura evita errores de terminación.
- La cubierta protectora transparente alivia tensión en los pares una vez conectorizados y permite su inspección.
- El color de los módulos facilita la identificación del servicio y la gestión de la red.
- La flexibilidad para combinar y ser compatible con los adaptadores MDVO, cajas y paneles de parcheo permite que el mismo conector se utilice en todas las aplicaciones del canal.

## Especificaciones Técnicas

Dimensiones (Alto x Ancho x Profundo)

- 0,872" x 0,85" x 1,395" (22,12 x 21,47 x 35,33 mm) - incluyendo la cubierta protectora Interfaz de terminación IDC.
- Conexión Gas - tight:  
Desplaza aislamientos desde 22 a 24 AWG (0,64 a 0,51 mm) Conductores de cobre sólido con aislamiento plástico.
- Durabilidad: 10 inserciones de cualquier combinación de calibre del cable Jack Modular.
- Conector de 8-pines, FCC parte 68, Subparte F y IEC-603-7.
- Conector de 8-pines compatibles con plugs de 6-pines.
- Durabilidad: 1000 ciclos de conexión.
- Material de contacto: aleación de cobre con 50 micras de oro sobre níquel.

Materiales:

- Módulo: Plástico retardante al fuego, UL 94V-0, gris, almendra, blanco, negro, naranja, rojo, amarillo, verde, azul, morado o marrón.
- Receptáculo IDC: plástico retardante al fuego, UL 94V-0, almendra.
- Cubierta protectora del módulo: Plástico retardante al fuego, UL 94V-0, transparente.
- Tapa protectora: polipropileno, gris, almendra, blanco, negro, naranja, rojo, amarillo, verde, azul, morado o marrón.

Interfaz de terminación IDC.

- Material del Clip IDC: aleación de cobre con laminado de níquel.
- Clips encapsulados en soporte plástico retardante al fuego, UL 94V-0, negro.

## MÓDULO GIGAFLEX PS5E PARA PANEL VACÍO Y ESTILO KEYSTONE

NORAX101047	Módulo GigaFlex PS5E, T568 A/B, negro
NORAX101309	Módulo GigaFlex P5E, T568 A/B, estilo Keystone, blanco
NORAX101310	Módulo GigaFlex P5E+, T568 A/B, estilo Keystone, negro

## Descripción

Los latiguillos GigaFlex PS5E son patch cords UTP de 4 pares 24 AWG que provee en un ancho de banda en canal de 160 Mhz. Se caracteriza por tener un pequeño capuchón, haciéndolos compatibles con los equipos de alta densidad que utilizan conexiones RJ45 hembra. Cumplen todos los requerimientos de los patch cords según el estándar de Categoría 5e.



## Aplicaciones

- Equipos activos de alta densidad.
- Conexiones en Salidas de Telecomunicaciones.
- Conexiones MUTO.
- Conexiones en Puntos de Consolidación.
- Conexiones en Paneles de Parcheo.
- Conexiones en Equipos activos.

## Especificaciones Técnicas

- Conductores: 24 AWG cobre sólido o multifilar.
- Aislante: PE.
- Centro del Cable: Cuatro pares trenzados.
- Forro: PVC.
- Capuchón: PVC.
- Plug: Policarbonato.

### LATIGUILLOS GIGAFLEX PS5E

NORAX102386	Latiguillo GigaFlex PS5E, 4 pares, LSOH, 24 AWG, 2 x T568 A/B, 0,5 m gris
NORAX102387	Latiguillo GigaFlex PS5E, 4 pares, LSOH, 24 AWG, 2 x T568 A/B, 1 m gris
NORAX102388	Latiguillo GigaFlex PS5E, 4 pares, LSOH, 24 AWG, 2 x T568 A/B, 2 m gris
NORAX102389	Latiguillo GigaFlex PS5E, 4 pares, LSOH, 24 AWG, 2 x T568 A/B, 3 m gris
NORAX102390	Latiguillo GigaFlex PS5E, 4 pares, LSOH, 24 AWG, 2 x T568 A/B, 5 m gris
NORAX102391	Latiguillo GigaFlex PS5E, 4 pares, LSOH, 24 AWG, 2 x T568 A/B, 10 m gris

# HILO PUENTE, Categoría 5e

## Descripción

El hilo puente B-Plus esta diseñado principalmente para uso entre cables entrantes y equipo de estación en un cuarto de telecomunicaciones o en la estructura de distribución principal.

### HILO PUENTE

NOR22208010	Hilo puente 1 par, AM / AZ, caja 305 m
NOR22208260	Hilo puente 2 pares, BI / AZ-AZ, BI / NJ-NJ caja 305 m



## Descripción

La Serie de Cables Belden DataTwist 2400 consiste en cables UTP de 4-pares, que exceden los requerimientos de la Categoría 6 de acuerdo con el estándar ANSI/TIA/EIA-568-B. Cuando se utilizan como cable horizontal, el canal provee un ancho de banda de al menos 250 MHz.

## Aplicaciones

La Serie de Cables Belden DataTwist 2400 están destinados a utilizarse como cables horizontales en instalaciones de Redes de Área Local (LAN) de alta velocidad, para velocidades de transmisión de hasta 2.4 Gb/s.

## Características y Beneficios

- Mayor ancho de banda y mayor margen de inmunidad al ruido.
- Balance optimizado en rendimiento de transmisión para protocolos simultáneos de transmisión en paralelo.
- Tamaño reducido para instalaciones más compactas.
- Materiales seleccionados para soportar las garantías de rendimiento por 25 años.
- Longitud marcada en el cable de forma descendente para reducir retales.

## Especificaciones Técnicas

- Conductores: Cobre sólido de 24 AWG

### Aislamiento

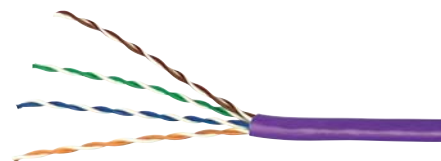
- CMR y LSZH: Polyolefin (PE)
- CMP: Termoplástico Retardante al Fuego de Bajo Humo (FEP)
- Código de color ANSI/TIA/EIA-568-B.

### Núcleo del Cable:

- 4 pares trenzados formando el núcleo. Equipado con hilo de seda para cortar la cubierta.

### Cubierta

- CMR: PVC
- CMP: LSPVC
- LSZH: compuesto de bajo humo y cero halógenos.



## CABLE BELDEN DATATWIST 2400

NOR24568015 Cable DataTwist 2424, UTP, 4 pares, 24 AWG, LSZH, cat. 6, caja 305 m

Disponibile con otras cubiertas



## Descripción

Los Paneles de Parcheo GigaFlex PS6+ son paneles cargados con Módulos GigaFlex PS6+ negros. El rendimiento excede todos los parámetros especificados en el estándar de Categoría 6, otorgando las mayores tasas de rendimiento para transmisión en cableados UTP de la industria.

Todas las características de rendimiento incluyendo NEXT, FEXT, atenuación y pérdida por retorno se han establecido para garantizar una transmisión superior a 300 Mhz.



## Aplicaciones

- Distribución horizontal o terminaciones de equipo en cuartos de telecomunicaciones.
- Terminaciones de interconexión en puntos de consolidación.

## Características y Beneficios

- Ancho de banda disponible garantizado hasta 300 Mhz, rendimiento superior al especificado en el estándar de Categoría 6.
- Rendimiento en transmisión inigualable, soporta tasas de bits de hasta 4.8 Gb/s; provee el mayor rendimiento en cableados UTP de la industria.
- Módulos compatibles con Categoría 5e que protegen su inversión.
- Esquema de color 568A/B de fácil lectura para evitar errores de terminación.
- Paneles disponibles en configuraciones de 24 y 48 puertos, para obtener una flexibilidad de diseño superior y una optimización de instalación en rack.
- Diseño robusto y amigable al instalador con el fin de reducir los costes de instalación y operación.
- Compatible con equipamiento estándar de 19", racks, gabinetes o soportes para montaje en muro.
- La barra de administración de cable puede colocarse a diferente altura (hasta 3 niveles en el panel de 48 puertos) para ajustarse a las necesidades de cualquier instalación.
- Incluye cintas de velcro para facilitar movimientos adiciones y cambios y asegurar instalaciones en cables 4800LX y 2400 de alto rendimiento.
- Todos los puertos numerados en la zona frontal y posterior del panel.
- Gran espacio frontal para etiquetas que facilitan la identificación de los puertos.
- Espacio para colocar iconos de identificación.
- Etiquetas a medida, imprimibles en láser para una identificación clara que facilita la gestión de la red.

## Especificaciones Técnicas

Dimensiones (Altura x Anchura x Profundidad)

- Panel 1 U, 24-puertos (sin módulos): 45 x 483 x 13 mm (1,75" x 19" x 0,5")
- Panel 2 U, 48-puertos (sin módulos): 90 x 483 x 13 mm (3,5" x 19" x 0,5")

## Materiales

- Panel: Acero, calibre 16, terminado de pintura con textura, color negro.
- Módulo: Plástico retardante al fuego UL 94V-0, negro

## PANELES COMPACTOS GIGAFLEX PS6+

NORAX101611 Panel GigaFlex PS6+, 1 U, 24 puertos, negro

NORAX101613 Panel GigaFlex PS6+, 2 U, 48 puertos, negro

### Descripción

Los Paneles de Parcheo Vacío proveen una solución de terminación flexible y versátil para instalaciones montadas en rack, en salas de telecomunicaciones. Los paneles pueden configurarse a medida para adecuarse prácticamente a cualquier configuración.

### Aplicaciones

- Distribución horizontal o terminaciones de equipo en cuartos de telecomunicaciones.
- Terminaciones de interconexión en puntos de consolidación.

### Características y Beneficios

- Puede configurarse a medida utilizando módulos GigaFlex, para adecuarse a cualquier requerimiento de instalación.
- Gran espacio frontal para etiquetas que facilitan la identificación de los puertos.
- Etiquetas a medida, imprimibles en láser, para una identificación clara que simplifica la gestión de la red.
- Barra de administración de cable integrable en la parte trasera, para un acomodo impecable de los cables.
- Compatible con equipamiento estándar de 19", racks o soportes para montaje en muro.
- Diseño robusto y amigable para reducir costes de instalación y operación.
- Codificación de colores de acuerdo a los módulos.

### Especificaciones Técnicas

Dimensiones (Altura x Anchura x Profundidad): Sin Módulos

- Panel 1 U: 45 x 483 x 13 mm (1,75" x 19" x 0,5" )
- Panel 2 U: 90 x 483 x 13 mm (3,5" x 19" x 0,5")
- Panel 4 U: 178 x 483 x 38 mm (7" x 19" x 1,5")
- Panel 6 U: 267 x 483 x 76 mm (10,5" x 19" x 3")

### Materiales

- Panel: Acero, calibre 16, terminado de pintura con textura, color negro.
- Portador del Módulo: Plástico retardante al fuego, UL 94HB, color negro.



### PANEL VACÍO

NORAX101456

Panel vacío, 1 U, 24 puertos, negro

## Descripción

El Módulo GigaFlex PS6+ es un conector UTP de inserción por presión que asegura un excelente nivel de fiabilidad a largo plazo, así como un rendimiento en la transmisión de datos extremadamente estable.

El GigaFlex PS6+ es el módulo elegido para terminar los cables UTP en las salidas de telecomunicaciones.

También se puede combinar y es compatible con una amplia variedad de adaptadores, cajas y paneles de parcheo, para satisfacer cualquier configuración de instalación en estaciones de trabajo, puntos de consolidación y cuartos de telecomunicaciones. El rendimiento inigualable de los módulos PS6+ excede todos los requerimientos especificados en el estándar Categoría 6. Todas las características de rendimiento, incluyendo NEXT, FEXT, atenuación y pérdida por retorno, se han establecido para garantizar una transmisión superior a 300 Mhz.



## Aplicaciones

- Salida de telecomunicaciones.
- Salida de telecomunicaciones multi-usuario.
- Puntos de consolidación.
- Paneles de parcheo.

## Características y Beneficios

- El ancho de banda disponible de 300 Mhz garantiza un rendimiento superior al estándar de Categoría 6.
- Rendimiento en transmisión inigualable, soporta tasas de bits de hasta 4.8 Gb/s; provee el mayor rendimiento en cableados UTP de la industria.
- Módulos compatibles con Categoría 5e que protegen su inversión.
- La construcción del módulo mediante tecnología Lead Frame, proporciona estabilidad y fiabilidad a largo plazo.
- Los exclusivos bloques de terminación universal IDC permiten la instalación utilizando herramientas BIX, 110 o Krone.
- La interfaz de terminación IDC facilita la instalación en varios accesorios de montaje.
- El esquema de color 568A/B de fácil lectura, evita errores de terminación.
- El color de los módulos facilita la identificación del servicio y la gestión de la red.
- La flexibilidad para combinar y ser compatible con los adaptadores MDVO, cajas y paneles de parcheo permite que el mismo conector se utilice en todas las aplicaciones del canal.

## Especificaciones Técnicas

Dimensiones (Altura x Anchura x Profundidad) 20,8 x 19,7 x 34,7 mm

### Materiales

- Módulo: Plástico retardante al fuego, UL 94V-0, en colores gris, almendra, blanco, negro, naranja, rojo, amarillo, verde, azul, morado y marrón.
- Receptáculo IDC: Plástico retardante al fuego, UL 94V-0, blanco.
- Tapa protectora: Polipropileno en colores gris, almendra, blanco, negro, naranja, rojo, amarillo, verde, azul, morado o marrón.

### Interfaz de terminación IDC

- Material del Clip IDC: Aleación de cobre con laminado de níquel.  
Clips encapsulados en soporte plástico retardante al fuego, UL 94V-0, negro.  
Jack Modular:
- Material del contacto: Aleación de cobre con 50 micras de oro sobre níquel.

## MÓDULO GIGAFLEX PS6+ PARA PANEL VACÍO Y ESTILO KEYSTONE

NORAX101066	Módulo GigaFlex PS6+, T568 A/B, negro
NORAX101320	Módulo GigaFlex PS6+, T568 A/B, estilo Keystone, blanco
NORAX101321	Módulo GigaFlex PS6+, T568 A/B, estilo Keystone, negro

## Descripción

Los latiguillos GigaFlex PS6+ son patch cords UTP de 4 pares 23 AWG diseñados para proveer un rendimiento de acoplamiento-conexión que excede los requerimientos de Categoría 6.

El diseño se caracteriza por tener un pequeño capuchón, haciéndolo compatible con los equipos de alta densidad que utilizan conexiones RJ45 hembra.



## Aplicaciones

- Equipos activos de alta densidad.
- Conexiones en Salidas de Telecomunicaciones.
- Conexiones MUTO.
- Conexiones en Puntos de Consolidación.
- Conexiones en Paneles de Parcheo.
- Conexiones en Equipos activos.

## Especificaciones Técnicas

### Construcción

- Conductores: 23 AWG cobre sólido.
- Aislante: PE.
- Centro del Cable: Cuatro pares trenzados, cruceta.
- Cubierta y Capuchón: CMR: PVC.  
LSZH: Compuesto de bajo humo y cero halógenos.
- Plug: Policarbonato.

## LATIGUILLOS GIGAFLEX PS6+

NORAX102356	Latiguillos GigaFlex PS6+, 4 pares, LSOH, 23 AWG, 2 x T568 A/B, 0,5 m azul
NORAX102357	Latiguillos GigaFlex PS6+, 4 pares, LSOH, 23 AWG, 2 x T568 A/B, 1 m azul
NORAX102358	Latiguillos GigaFlex PS6+, 4 pares, LSOH, 23 AWG, 2 x T568 A/B, 2 m azul
NORAX102359	Latiguillos GigaFlex PS6+, 4 pares, LSOH, 23 AWG, 2 x T568 A/B, 3 m azul
NORAX102360	Latiguillos GigaFlex PS6+, 4 pares, LSOH, 23 AWG, 2 x T568 A/B, 5 m azul
NORAX102361	Latiguillos GigaFlex PS6+, 4 pares, LSOH, 23 AWG, 2 x T568 A/B, 10 m azul

## Descripción

El Cable Belden DataTwist 4800 es un cable UTP de 4 pares que excede los requerimientos de la Categoría 6 de acuerdo con el estándar ANSI/TIA/EIA-568-B. Cuando se utiliza como cable horizontal, el canal provee un ancho de banda mínimo de 300 MHz.

## Aplicaciones

La Serie de Cables Belden DataTwist 4800 están destinados a utilizarse como cables horizontales en instalaciones de redes de área local (LAN) de alta velocidad, para velocidades de transmisión de hasta 4.8 Gb/s. Los protocolos de aplicación soportados incluyen:

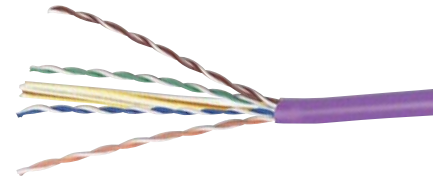
- Todos los protocolos UTP Ethernet con índices de transmisión de hasta 4.8 Gb/s (por ejemplo 1000Base-T, 100Base-TX, 100Base-T4, 100Base-T2 y 10Base-T).
- Todos los protocolos UTP ATM con índices de transmisión de hasta 4.8 Gb/s.
- 100 Mb/s TP-PMD.
- Vídeo de banda ancha (77 canales a 550 MHz).

## Características y Beneficios

- El diseño cross web separa los pares y mantiene estable la posición de los pares, mejorando el rendimiento del NEXT e impedancia.
- La posición estable de los pares provee mayor resistencia en la instalación.
- Atenuación mejorada para asegurar más fuerza en la señal.
- Mayor ancho de banda y más margen en la relación señal-a-ruido para aplicaciones de misión crítica.
- Longitud marcada en el cable de forma descendente para reducir retales.
- Código de color tip y ring en pares para facilitar la instalación.

## Construcción

- Conductores: Cobre sólido 23 AWG.
- Aislamiento
  - Plenum: 100% FEP
  - No-Plenum: PE
  - Código de color ANSI/TIA/EIA-568-B
- Núcleo de Cable: 4 pares trenzado, separados por una cruceta, formando el núcleo. Equipado con hilo de seda interior para cortar la cubierta.
- Forro
  - Plenum: LSPVC
  - Plenum: PVC
  - LS0H; compuesto de bajo humo y cero halógenos.



El sistema Belden DataTwist 4800 utiliza los mismos elementos de conectividad que los productos de la categoría 6: panel, módulo y latiguillo.

## CABLE BELDEN DATATWIST 4800

NOR24588085 Cable DataTwist 4824, 4 pares, 23 AWG, LS0H, Cat 6, carrete, 305 m, morado

## Descripción

El cable 10 GX es un cable de 4 pares 23 AWG UTP diseñado para lograr velocidades de transferencia de 10 GB/s. La señal se debe transmitir a frecuencias de hasta un mínimo de 500 MHz.



## Aplicaciones

La serie de cables 10 GX está diseñada para su uso en instalaciones de cables horizontales de redes de área local (LAN) de alta velocidad, centros de datos, centros de servidores, redes de área de almacenamiento (SAN), nodos de acceso a red (NAN), redes principales en campus, redes de áreas metropolitanas (MAN) y para conexiones principales de corta distancia en las que se produzca una alta concentración de tráfico de datos.

- Las aplicaciones específicas incluyen: todos los protocolos de Ethernet UTP con velocidad de transferencia de hasta 10 GB/s. (por ejemplo, 10Gbase-T, 1000Base-T, 100Base-TX, 100Base-T4, 100Base-T2 y 10 Base-T).
- Video de banda ancha (77 canales a 550 MHz).

## Características y beneficios

Tecnología SpiralFlex patentada o tecnología de inmunidad a ANEXT del cable, que mejora mucho el rendimiento de NEXT externa.

- Diseño de retícula interna que separa los pares y mantiene una posición estable del par, mejorando de ese modo el rendimiento de NEXT externa, NEXT e impedancia.
- Rendimiento garantizado e incomparable, muy superior a la propuesta de la categoría 6 aumentada.
- Verdadera compatibilidad hacia atrás con componentes Cat. 6 para proteger las inversiones en cableado.
- Instalable Performance™ (rendimiento instalable) con tecnología de pares unidos, también disponible con diseño de pares sin unir.
- Disponible en CMR, CMP, LSOH y combustión limitada.
- Atenuación mejorada que asegura una mayor potencia de señal.
- Banda ancha y margen de señal a ruidos maximizados para aplicaciones vitales para el negocio.
- Código de colores para facilitar la instalación.

## Especificaciones Técnicas

Características físicas

### Construcción

- Conductores: cobre sólido 23 AWG.

### Aislamiento

- Plenum: 100% FEP.
- Non-Plenum: PE.
- Codificación por colores de acuerdo con ANSI/TIA/EIA-568-B.

### Núcleo de cable

- Retícula exclusiva.
- Relleno exterior adicional.
- Cuatro pares trenzados - construcción de pares unidos.
- Hilo de rasgado.

### Revestimiento

- Plenum: LSPVC
- Non-Plenum: PVC
- LSOH: aleación de polímero de halógeno sin emanaciones y bajo humo.

## CABLE 10 GX

Cable 10GX CMR

NOR24826395 Cable 10GX32, 4 pares, UTP 23 AWG, 305 m, bobina, blanco

NOR24826995 Cable 10GX32, 4 pares, UTP 23 AWG, 305 m, bobina, azul

Cable 10GX CMP

NOR24827395 Cable 10GX33, 4 pares, UTP 23 AWG, 305 m, bobina, blanco

NOR24827995 Cable 10GX32, 4 pares, UTP 23 AWG, 305 m, bobina, azul

Cable 10GX LSOH

NOR24828035 Cable 10GX44, 4 pares, UTP 23 AWG, 305 m, bobina, púrpura

Cable 10GX Combustible limitado LSOH

NOR24822395 Cable 10GX66, 4 pares, UTP 23 AWG, 305 m, bobina, blanco

## Descripción

Panel diseñado para uso con el sistema 10 GX. Incorpora un revolucionario módulo 10 GX, diseñado para cumplir transmisiones a 10 GB/s. La señal se debe transmitir a frecuencias de hasta un mínimo de 500 MHz.

## Características y beneficios

- Sobrecarga extra superior al estándar de categoría 6 aumentada propuesto.
- Módulos en línea para mejorar la densidad y lograr un etiquetado claro y simple.

Módulos basados en:

- Tecnología MatriX IDC o "Tecnología de cancelación de ANEXT del módulo", que reduce la ANEXT en 15 dB.
- La tecnología FleXPoint PCB o "Tecnología de compensación de NEXT del módulo", que ofrece un excelente rendimiento de diafonía hasta para 625 MHz.
- La tecnología X-Bar o "Tecnología de barra de control de NEXT del módulo", que permite que el panel de conexión 10 GX proporcione Installable Performance™ (rendimiento instalable).
- Verdadera compatibilidad anterior con componentes de categoría 6 para proteger las inversiones en cableado.
- Esquema de colores T568A/B fácil de leer que evita errores de terminación.
- Los paneles están disponibles en configuraciones de 24 y 48 puertos para lograr una mayor flexibilidad del diseño y optimización de la instalación en Rack.
- Diseño robusto y fácil de instalar para reducir los costes de instalación y funcionamiento.
- Nuevo acabado de pintura de titanio para lograr un diseño estético.
- Compatible con Racks de 19 pulg. estándar, cabinas de montaje en pared.
- Barra de gestión del cable posterior integrada.
- Todos los puertos numerados en la parte delantera y posterior del panel.
- Gran espacio de etiquetado frontal que facilita la identificación personalizada de los puertos.
- Aperturas para iconos codificados por colores.
- Etiquetas de impresión láser a juego para lograr una clara identificación y facilitar la gestión de la red.

## Especificaciones Técnicas

Dimensiones - sin módulos  
(Alto x Ancho x Profundo)

- 24 puertos, panel 1 U: 45 x 483 x 13 mm (1,75 x 19 x 0,5 pulg.)
- 48 puertos, panel 2 U: 90 x 483 x 13 mm (3,5 x 19 x 0,5 pulg.)

### Materiales

#### Panel

- Acero, calibre 16, acabado de pintura pulverizada texturizada, titanio.

#### Módulo

Dimensiones (Alto x Ancho x Profundo)

- 19,8 x 16,3 x 29 mm (0,78 x 0,64 x 1,14 pulg.) incluyendo X-Bar.

### Materiales

- Componente plástico: plástico ignífugo, UL 94V-0, negro.

### Área de contacto de terminación IDC:

- Material del clip IDC: bronce fosforoso laminado en níquel.
- Conexión hermética al gas: sección del aislamiento de cobre sólido aislado y plástico de 22 a 24 AWG (de 0,64 a 0,51 mm).
- Durabilidad: 20 inserciones.

### Conector hembra modular:

- Conector de 8 patillas, según FCC parte 68, subparte F y IEC-603-7
- Conector de 8 patillas compatible con clavijas de conexión de 6 patillas.
- Durabilidad: 750 ciclos de acoplamiento.
- Material del contacto: placa de circuitos impresa flexible (base de poliamida) con 50 micro pulgadas de oro sobre níquel mín. más resorte metálico (bronce fosforoso con laminado).



## PANEL DE CONEXIONES 10 GX

NORAX102293 Panel de conexiones 10GX, 1U, 24 puertos, titanio

NORAX102296 Panel de conexiones 10GX, 2U, 48 puertos, titanio

NORAX102488 Panel de conexiones 10GX Ultra, alta densidad, 1U, 48 puertos, titanio



## Descripción

Conector UTP con conectorización tipo "punch down" diseñado para el uso con el sistema 10 GX.

La señal se debe transmitir a frecuencias de hasta un mínimo de 500 MHz.

## Aplicaciones

- Salidas de telecomunicaciones.
- Salidas de telecomunicaciones multiusuario.
- Puntos de consolidación.
- Paneles de conexión modulares.

## Características y beneficios

Tecnologías exclusivas

- Tecnología pendiente de patente MatriX IDC o "Tecnología de cancelación de ANEXT del módulo".
- Tecnología pendiente de patente FlexPoint PCB o "Tecnología de compensación de NEXT del módulo".
- Tecnología pendiente de patente X-Bar o "Tecnología de barra de control de NEXT del módulo".

Rendimiento incomparable

- La tecnología MatriX IDC reduce la ANEXT en 15 dB.
- La tecnología FlexPoint PCB ofrece un excelente rendimiento de diafonía hasta un mínimo de 625 MHz.
- La tecnología X-Bar permite al módulo 10 GX ofrecer Installable Performance™ (rendimiento instalable).
- La banda ancha utilizable garantiza un rendimiento muy superior a la propuesta de la categoría 6 aumentada.
- Verdadera compatibilidad anterior con componentes de categoría 6 para proteger las inversiones en cableado.

Rendimiento instalable

- El uso de la tecnología pendiente de patente X-Bar facilita la instalación del módulo 10 GX.
- Reproducibilidad excepcional del rendimiento instalable con cables de pares unidos y pares sin unir.

Diseño mecánico robusto

- Área de contacto de terminación IDC con conectorización tipo "punch down" y divisor de pares rápido que facilita la instalación en diversos accesorios de montaje.
- Esquema de colores 568A/B fácil de leer que evita errores de terminación.
- Módulos codificados por colores que facilitan la identificación del servicio y la gestión de la red.
- Flexibilidad para mezclar y combinar con adaptadores, cajas y paneles de conexión modulares Belden CDT, que permite utilizar el mismo conector en todas las aplicaciones del canal.

Compatibilidad

- Compatibilidad anterior (Cat 5E y Cat 6) y también se puede conectar a clavijas de conexión RJ11.



## MÓDULO 10 GX

NORAX102269	Módulo 10GX, estilo MDVO, T568A/B, gris
NORAX102271	Módulo 10GX, estilo MDVO, T568A/B, blanco
NORAX102272	Módulo 10GX, estilo MDVO, T568A/B, negro
NORAX102274	Módulo 10GX, estilo MDVO, T568A/B, rojo
NORAX102275	Módulo 10GX, estilo MDVO, T568A/B, amarillo
NORAX102276	Módulo 10GX, estilo MDVO, T568A/B, verde
NORAX102277	Módulo 10GX, estilo MDVO, T568A/B, azul

## Descripción

Latiguillos UTP de 4 pares 23 AWG diseñados para el uso con el sistema 10 GX. La señal se debe transmitir a frecuencias de hasta un mínimo de 500 MHz.

## Aplicaciones

- Núcleos de alta densidad.
- Conexiones de salida de telecomunicaciones.
- Conexiones MUTO.
- Conexiones de punto de consolidación.
- Conexiones de panel de conexión.
- Conexiones de equipo.



## Especificaciones Técnicas

### Características físicas

#### Construcción

- Conductores: cobre sólido 23 AWG.
- Aislamiento: PE.
- Núcleo de cable:
  - Cuatro pares trenzados.
  - Retícula.
- Revestimiento: PVC.
- Capuchón: PVC.
- Clavija de conexión: policarbonato.

#### Características mecánicas

- Durabilidad: 1000 ciclos de acoplamiento.
- Material del contacto: bronce fosforoso con 50 micro pulgadas de oro sobre níquel.
- Diámetro nominal del cable 6,62 mm (0,26 pulg.).
- Radio de curvatura mínimo: 26,5 mm (1,04 pulg.).

## LATIGUILLOS 10 GX

NORAX360015	Latiguillo 10GX, 4 pares, 23 AWG sólido, T568 A/B - T568 A/B, CMR, 2,1 m, azul
NORAX360051	Latiguillo 10GX, 4 pares, 23 AWG sólido, T568 A/B - T568 A/B, CMR, 2,1 m, blanco
NORAX360027	Latiguillo 10GX, 4 pares, 23 AWG sólido, T568 A/B - T568 A/B, CMR, 2,1 m, gris
NORAX360021	Latiguillo 10GX, 4 pares, 23 AWG sólido, T568 A/B - T568 A/B, CMR, 2,1 m, verde
NORAX360045	Latiguillo 10GX, 4 pares, 23 AWG sólido, T568 A/B - T568 A/B, CMR, 2,1 m, rojo
NORAX360057	Latiguillo 10GX, 4 pares, 23 AWG sólido, T568 A/B - T568 A/B, CMR, 2,1 m, amarillo
NORAX360016	Latiguillo 10GX, 4 pares, 23 AWG sólido, T568 A/B - T568 A/B, CMR, 3,0 m, azul
NORAX360052	Latiguillo 10GX, 4 pares, 23 AWG sólido, T568 A/B - T568 A/B, CMR, 3,0 m, blanco
NORAX360028	Latiguillo 10GX, 4 pares, 23 AWG sólido, T568 A/B - T568 A/B, CMR, 3,0 m, gris
NORAX360022	Latiguillo 10GX, 4 pares, 23 AWG sólido, T568 A/B - T568 A/B, CMR, 3,0 m, verde
NORAX360046	Latiguillo 10GX, 4 pares, 23 AWG sólido, T568 A/B - T568 A/B, CMR, 3,0 m, rojo
NORAX360058	Latiguillo 10GX, 4 pares, 23 AWG sólido, T568 A/B - T568 A/B, CMR, 3,0 m, amarillo
NORAX360017	Latiguillo 10GX, 4 pares, 23 AWG sólido, T568 A/B - T568 A/B, CMR, 4,6 m, azul
NORAX360053	Latiguillo 10GX, 4 pares, 23 AWG sólido, T568 A/B - T568 A/B, CMR, 4,6 m, blanco
NORAX360029	Latiguillo 10GX, 4 pares, 23 AWG sólido, T568 A/B - T568 A/B, CMR, 4,6 m, gris
NORAX360023	Latiguillo 10GX, 4 pares, 23 AWG sólido, T568 A/B - T568 A/B, CMR, 4,6 m, verde
NORAX360047	Latiguillo 10GX, 4 pares, 23 AWG sólido, T568 A/B - T568 A/B, CMR, 4,6 m, rojo
NORAX360059	Latiguillo 10GX, 4 pares, 23 AWG sólido, T568 A/B - T568 A/B, CMR, 4,6 m, amarillo
NORAX360018	Latiguillo 10GX, 4 pares, 23 AWG sólido, T568 A/B - T568 A/B, CMR, 7,6 m, azul
NORAX360054	Latiguillo 10GX, 4 pares, 23 AWG sólido, T568 A/B - T568 A/B, CMR, 7,6 m, blanco
NORAX360030	Latiguillo 10GX, 4 pares, 23 AWG sólido, T568 A/B - T568 A/B, CMR, 7,6 m, gris
NORAX360024	Latiguillo 10GX, 4 pares, 23 AWG sólido, T568 A/B - T568 A/B, CMR, 7,6 m, verde
NORAX360048	Latiguillo 10GX, 4 pares, 23 AWG sólido, T568 A/B - T568 A/B, CMR, 7,6 m, rojo
NORAX360060	Latiguillo 10GX, 4 pares, 23 AWG sólido, T568 A/B - T568 A/B, CMR, 7,6 m, amarillo

### Descripción

- Gracias a sus dimensiones reducidas, los conectores "Slim" se integran fácilmente en todos los soportes en el puesto de trabajo. La escasa profundidad del núcleo limita los esfuerzos ejercidos sobre el cable, lo que permite conservar unos rendimientos óptimos en la cadena de enlace.
- Ofrecen en cada categoría unos rendimientos superiores a las exigencias de las normas EN 50173-1 y ISO/CEI 11801 Ed.2, EIA/TIA 568B-21.
- Instalación: sencillos y rápidos de cablear, pueden conectarse a mano o con herramienta. El espaciador garantiza un despareamiento calibrado de 6 mm como máximo.



### CONECTORES RJ45 SLIM

INF7700SU	Conectores hembra RJ45 UTP
INF7700SD	Conectores hembra RJ45 FTP
INF7700SDB	Conectores hembra RJ45 STP
INF7751S	Capuchón sujetacables no blindado

## PANELES RJ45 19", Categoría 5e

### Descripción

Paneles fabricados en chapa de acero de 1,5 mm de espesor pintada color negro satinado.

### Gama

- 16 y 24 puertos: UTP y FTP.
- Modulares: Paneles 19" para conectores RJ45 con organizador de cable incluido. No incluyen ni conectores RJ45 ni soportes 22,5 x 45.
- Integrados: Paneles 19" para conectores RJ45 con organizador de cable incluido. Incluyen conectores RJ45 y soportes 22,5 x 45.

### Características Técnicas

- Gama de 16 puertos que admite los soportes 22,5 x 45 y los elementos duplicadores.
- Gama de 24 puertos que ofrece máximo aprovechamiento del espacio. Los conectores se montan directamente desde la chapa.
- Las gamas modulares optimizan el stock (un panel para todas las categorías).

### Aplicaciones

- Dimensiones de 19", lo que posibilita su instalación en armarios rack.
- Incluyen carril de puesta a tierra automática de conectores tipo FTP/STP.



### PANELES RJ45 19" MODULAR

INFSE2660HI	Panel modular 16 conectores formato 22,45 con organizador
INF6691F	Panel modular 24 conectores con organizador para RJ45 FTP/STP
INF6691U	Panel modular 24 conectores con organizador para RJ45 UTP

**PANELES RJ45 19" INTEGRADOS**

INFSE2660/01	16 Conectores tipo UTP
INF6691/01	24 Conectores tipo UTP
INFSE2660/02	16 Conectores tipo FTP
INF6691/02	24 Conectores tipo FTP



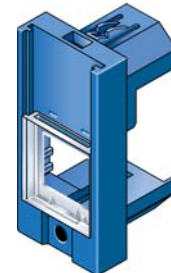
**ACCESORIOS 19"**

INF8615H	Panel guía latiguillos con cepillo 1 U
INF8616H	Panel guía latiguillos frontal 1 U
INF8620H	Panel guía latiguillos frontal 2 U
INF8617H	Panel ciego 1 U
INF8618H	Panel ciego 2 U
INF8666H	Bandeja soportes activos 1 U
INF8654SH	Panel con 9 tomas schuko 1 U
INF8656	Panel con 8 tomas schuko filtradas y protegidas 1 U
INF8658	Panel con 8 tomas schuko con interruptor 1 U
INF6659/01	Panel con 6 tomas schuko + disyuntor 1 U
INF9995H	Panel con 48 puertos RJ45 telefónico 1 U
INF9996H	Panel con 50 puertos RJ45 telefónico 1 U



**SOPORTES 22,5 x 45 PARA PANELES 19"**

INF7899P	Sin cortinilla color negro
INF9800	Con cortinilla color blanco
INF9801	Con cortinilla color azul
INF9802	Con cortinilla color amarillo
INF9803	Con cortinilla color verde
INF9804	Con cortinilla color rojo



### UTILLAJE CONECTOR RJ45

INF9158	RJCLIC
INF9159	Herramienta pelacables



## CABLE DE 4P COBRE TRENZADO 100 Ω 200 MHz, Categoría 5e

### Descripción

Cable de 4 pares con pantalla general, revestimiento de PVC.  
Cable de 4 pares con pantalla general, revestimiento de LSZH.

### Características Técnicas

- 100 ohmios, 155 MHz, AWG 24. 4 pares o 2 x 4 pares trenzados con pantalla general. Revestimiento exterior gris de PVC o LSZH.

### Aplicaciones

- Cableado de voz, datos e imágenes horizontal y vertical, de categoría 5/clase D. Transmisión de altos flujos: Gigabit Ethernet, 10/100 base T.



### CABLE DE 4P COBRE TRENZADO 100 Ω 200 MHz

INFBDU100	Tipo UTP cubierta de PVC caja 305 m
INFBDU100B	Tipo UTP cubierta de PVC bobina 1.000 m
INFBDUH100	Tipo UTP cubierta LSZH caja 305 m
INFMNCP800	Tipo UTP cubierta LSZH caja 1.000 m
INFBDUF100B	Tipo FTP cubierta de PVC caja 305 m
INFBCDFH100	Tipo FTP cubierta LSZH bobina 305 m
INFBDUF100B	Tipo FTP cubierta de PVC bobina 305 m

## UTILLAJE COMPACT, Categoría 5e

### Descripción

Herramienta para módulos Compact. Inserta, conecta y corta los hilos sobre los contactos CDA de los módulos Compact. Incorpora útil de extracción de hilos.



### UTILLAJE COMPACT

INF9151	Herramienta de conexión
---------	-------------------------

## Descripción

Conforme a las especificaciones definidas por CEI 61935-2.

## Aplicaciones

- En locales técnicos: para el conexionado por puentes y la conexión de equipos RJ45.
- En el puesto de trabajo: para la conexión de equipos a puntos de conexión RJ45.

## Características Técnicas

- 100 ohmios, categoría 5, FTP o UTP, 100 MHz.
- 4 pares RJ 45/RJ 45, cableado derecho.
- Sobremoldeo negro.
- Revestimientos de color gris.
- Entregado con clips de color negro.



### LATIGUILLOS 100 $\Omega$ 4 PARES RJ45/RJ45

INFBDLU050	Tipo UTP longitud 0,5 m color gris
INFBDLU0100	Tipo UTP longitud 1 m color gris
INFBDLU0150	Tipo UTP longitud 1,5 m color gris
INFBDLU0200	Tipo UTP longitud 2 m color gris
INFBDLU0300	Tipo UTP longitud 3 m color gris
INFBDLU0500	Tipo UTP longitud 5 m color gris
INFBDLU0700	Tipo UTP longitud 7 m color gris
INFBPDF50	Tipo FTP longitud 0,5 m color gris
INFBPDF100	Tipo FTP longitud 1 m color gris
INFBPDF150	Tipo FTP longitud 1,5 m color gris
INFBPDF200	Tipo FTP longitud 2 m color gris
INFBPDF300	Tipo FTP longitud 3 m color gris
INFBPDF500	Tipo FTP longitud 5 m color gris
INFBPDF700	Tipo FTP longitud 7 m color gris

# CHASIS 19" PARA MURALES COMPACT, Categoría 5e

## Descripción

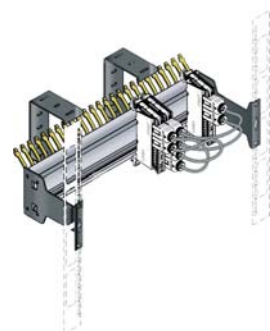
- Carril en aluminio anodizado color natural.
- Soportes en chapa de acero de 1,5 mm de espesor pintada en color negro satinado.

## Gama

- Chasis 19" para 25, 38 (2 x 19), 76 (2 x38) y 152 (2 x 76) módulos.

## Aplicaciones

- Dimensiones de 19" lo que posibilita el montaje en armarios Rack.
- Posibilidad de montaje mural.



### CHASIS 19" PARA MURALES COMPACT

INF4509	Chasis monorail horizontal 25 módulos
INFSE1643	Sistemas de fijación 19" / mural
INFSEPA164501	Kit raíles para 2x19 módulos
INFSEPA164502	Kit raíles para 2x38 módulos
INFSEPA164503	Kit raíles para 2x76 módulos

### Descripción

- Cuerpo: policarbonato.
- Contactos: bronce con acabado SnPb.

### Gama

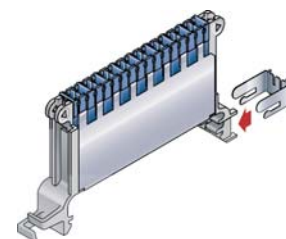
- 5 pares: corte y prueba para aplicaciones ICT.
- 8 pares: corte y prueba para sistemas de cableado UTP/FTP.
- 10 pares: corte y prueba para aplicaciones ICT.

### Características Técnicas

- De utilización en aplicaciones telefónicas y protocolos informáticos de alta velocidad.
- Máximo aprovechamiento de recursos (par a par) en espacios reducidos.
- Gestión mediante latiguillos e hilo puente.
- Contactos con horquilla simple que permiten corte y prueba.

### Aplicaciones

- Contactos CAD en horquilla simple protegida que admiten hilos conductores de diámetro 0,4 mm a diámetro 0,65 mm.
- Descentrado mínimo del par.
- Pasahilos individual por par.
- Conexión inferior a 5 mm del hilo de continuidad en sistemas a pantallazos o de conexión de pantalla a 360° por pieza metálica (incluida).



### MÓDULOS COMPACT

INF1550	5 Pares ICT blanco
INF1501S	8 Pares azul
INF1502S	8 Pares amarillo
INF1503S	8 Pares verde
INF1504S	8 Pares rojo
INF1510U	10 Pares ICT blanco
INF1511S	10 Pares azul
INF1512S	10 Pares amarillo
INF1513S	10 Pares verde
INF1514S	10 Pares rojo

## ACCESORIOS COMPACT, Categoría 5e

### ACCESORIOS COMPACT

INF1039	Portaetiquetas lateral
INF1038	Portaetiquetas rotativo sobre 8 pares
INF1038/5	Portaetiquetas rotativo sobre 5 pares
INF1040	Portaetiquetas lateral 14 módulos
INF1531	Portaetiquetas enclavable de 8 pares
INF1520	Cuña de corte y prueba (bolsa 100 unid.)



**Gama**

- UTP para sistemas de cableado no apantallados de 1, 2 y 4 pares.
- FTP para sistemas de cableado apantallados de 1, 2 y 4 pares.

**Características Técnicas**

- Para aplicaciones de parcheo cruzado entre módulos Compact en el local técnico.
- Aplicaciones telefónicas de 1 y 2 pares y protocolos informáticos de 2 y 4 pares.
- Testeados a 125 MHz.

**Aplicaciones**

- Única posibilidad de conexión para evitar cruces de pares.



LATIGUILLOS COMPACT/COMPACT

INFX2721	1 par Tipo UTP longitud 0,4 m
INFX2701	1 par Tipo UTP longitud 0,8 m
INFX2702	1 par Tipo UTP longitud 1,6 m
INFX2725	1 par Tipo UTP longitud 3,2 m
INFX2722	2 pares Tipo UTP longitud 0,4 m
INFX2703	2 pares Tipo UTP longitud 0,8 m
INFX2704	2 pares Tipo UTP longitud 1,6 m
INFX2726	2 pares Tipo UTP longitud 3,2 m
INFX2723	4 pares Tipo UTP longitud 0,4 m
INFX2705	4 pares Tipo UTP longitud 0,8 m
INFX2706	4 pares Tipo UTP longitud 1,6 m
INFX2727	4 pares Tipo UTP longitud 3,2 m
INFX2721B	1 par Tipo FTP longitud 0,4 m
INFX2701B	1 par Tipo FTP longitud 0,8 m
INFX2702B	1 par Tipo FTP longitud 1,6 m
INFX2725B	1 par Tipo FTP longitud 3,2 m
INFX2722B	2 pares Tipo FTP longitud 0,4 m
INFX2703B	2 pares Tipo FTP longitud 0,8 m
INFX2704B	2 pares Tipo FTP longitud 1,6 m
INFX2726B	2 pares Tipo FTP longitud 3,2 m
INFX2723B	4 pares Tipo FTP longitud 0,4 m
INFX2705B	4 pares Tipo FTP longitud 0,8 m
INFX2706B	4 pares Tipo FTP longitud 1,6 m
INFX2727B	4 pares Tipo FTP longitud 3,2 m

### Gama

- UTP para sistemas de cableado no apantallados de 1, 2 y 4 pares.
- FTP para sistemas de cableado apantallados de 2 y 4 pares.

### Características Técnicas

- Para aplicaciones de parcheo cruzado entre módulos Compact y paneles de RJ45, o aplicaciones de parcheo entre electrónica de red y módulos Compact.
- Testeados a 125 MHz.

### LATIGUILLOS COMPACT RJ45

INFX2721JS001	1 par Tipo UTP longitud 0,3 m conexión RJ45 4,5
INFX2701JS002	1 par Tipo UTP longitud 0,5 m conexión RJ45 4,5
INFX2702JS007	1 par Tipo UTP longitud 1 m conexión RJ45 4,5
INFX2731JS009	1 par Tipo UTP longitud 2 m conexión RJ45 4,5
INFX2722JS003	2 pares Tipo UTP longitud 0,3 m conexión RJ45 3,6/4,5
INFX2703JS003	2 pares Tipo UTP longitud 0,5 m conexión RJ45 3,6/4,5
INFX2704JS001	2 pares Tipo UTP longitud 1 m conexión RJ45 3,6/4,5
INFX2732JS007	2 pares Tipo UTP longitud 2 m conexión RJ45 3,6/4,5
INFX2703JS005	2 pares Tipo UTP longitud 0,3 m conexión RJ45 1,2 /3,6
INFX2703JS004	2 pares Tipo UTP longitud 0,5 m conexión RJ45 1,2 /3,6
INFX2704JS008	2 pares Tipo UTP longitud 1 m conexión RJ45 1,2 /3,6
INFX2732JS005	2 pares Tipo UTP longitud 0,3 m conexión RJ45 1,2 /3,6
INFX2705JS003	4 pares Tipo UTP longitud 0,3 m conexión RJ45 todos
INFX2705JS002	4 pares Tipo UTP longitud 0,5 m conexión RJ45 todos
INFX2706JS008	4 pares Tipo UTP longitud 1 m conexión RJ45 todos
INFX2733JS011	4 pares Tipo UTP longitud 2 m conexión RJ45 todos
INFX2754RB010	2 pares Tipo FTP longitud 0,3 m conexión RJ45 3,6 /4,5
INFX2754RB009	2 pares Tipo FTP longitud 0,5 m conexión RJ45 3,6 /4,5
INFX2754RB008	2 pares Tipo FTP longitud 1 m conexión RJ45 3,6 /4,5
INFX2782RB008	2 pares Tipo FTP longitud 2 m conexión RJ45 3,6 /4,5
INFX2754RB007	2 pares Tipo FTP longitud 0,3 m conexión RJ45 1,2 /3,6
INFX2754RB006	2 pares Tipo FTP longitud 0,5 m conexión RJ45 1,2 /3,6
INFX2754RB005	2 pares Tipo FTP longitud 1 m conexión RJ45 1,2 /3,6
INFX2782RB002	2 pares Tipo FTP longitud 2 m conexión RJ45 1,2 /3,6
INFX2756RB006	4 pares Tipo FTP longitud 0,3 m conexión RJ45 todos
INFX2756RB005	4 pares Tipo FTP longitud 0,5 m conexión RJ45 todos
INFX2756RB003	4 pares Tipo FTP longitud 1 m conexión RJ45 todos
INFX2733RB002	4 pares Tipo FTP longitud 2 m conexión RJ45 todos

### Descripción

- Conforme a CEI 60603-7-5/4 en componentes de categoría 6.
- Homologados por el laboratorio Delta como conectores de categoría 6, "genérica" mediante el método de prueba "de-embedded".

### CONECTORES RJ45 SLIM GENÉRICA

INF7700GE	Conector hembra RJ45 Tipo FTP/STP 9 pins
INF7700XGE	Conector hembra RJ45 para cable flexible Tipo FTP/STP 9 pins
INF7700GU	Conector hembra RJ45 Tipo UTP 8 pins
INF7751S	Capuchón sujetacables no blindado

## PANELES RJ45 19", Categoría 6

### Descripción

Paneles fabricados en chapa de acero de 1,5 mm de espesor pintada color negro satinado.

### Gama

- 16 y 24 puertos: UTP y FTP.
- Modulares: paneles 19" para conectores RJ45 con organizador de cable incluido. No incluyen ni conectores RJ45 ni soportes 22,5 x 45.
- Integrados: paneles 19" para conectores RJ 45 con organizador de cable incluido. Incluyen conectores RJ45 y soportes 22,5 x 45.

### Características Técnicas

- Gama de 16 puertos que admite los soportes 22,5 x 45 y los elementos duplicadores.
- Gama de 24 puertos que ofrece máximo aprovechamiento del espacio. Los conectores se montan directamente sobre la chapa.
- Las gamas modulares optimizan el stock (un panel para todas las categorías).

### Aplicaciones

- Dimensiones de 19", lo que posibilita su instalación en armarios rack.
- Incluyen carril de puesta a tierra automática de los conectores tipo FTP/STP.

### PANELES RJ45 19" MODULAR

INFSE2660HI	Panel 19" 1 U modular 16 RJ45 22,5 x 45 organizador
INF6691F	Panel modular 24 conectores con organizador para RJ45 FTP/STP
INF6691U	Panel modular 24 conectores con organizador para RJ45 UTP



PANELES RJ45 19" INTEGRADOS

INFSE2660/03G	16 Conectores Tipo UTP 1 U
INF6691/03G	24 Conectores Tipo UTP 1 U
INFSE2660/04G	16 Conectores Tipo FTP 1 U
INF6691/04G	24 Conectores Tipo FTP 1 U

ACCESORIOS 19"

INF8615H	Panel guía latiguillos con cepillo 1 U
INF8616H	Panel guía latiguillos frontal 1 U
INF8620H	Panel guía latiguillos frontal 2 U
INF8617H	Panel ciego 1 U
INF8618H	Panel ciego 2 U
INF8666H	Bandeja soportes activos 1 U
INF8654SH	Panel con 9 tomas schuko 1 U
INF8656	Panel con 8 tomas schuko filtradas y protegidas 1 U
INF8658	Panel con 8 tomas schuko con interruptor 1 U
INF6659/01	Panel con 6 tomas schuko + disyuntor 1 U
INF9995H	Panel con 48 puertos RJ45 telefónico 1 U
INF9996H	Panel con 50 puertos RJ45 telefónico 1 U



UTILLAJE CONECTOR RJ45, Categoría 6

UTILLAJE CONECTOR RJ45

INF9158	RJCLIC
INF9159	Herramienta pelacables



#### Características Técnicas

- 100 ohmios, 300 MHz, AWG 24.4 pares o 2 x 4 pares trenzados con pantalla general. Cruz de organización de pares. Pantalla vuelta (cara de aluminio hacia el exterior). Hilo de continuidad de cobre estañado. Revestimiento exterior gris (PVC o LSZH).

#### Uso

- Cableado de voz, datos e imágenes horizontal y vertical de categoría 6/clase E. Transmisión de altos flujos: ATM-1200, Gigabit Ethernet, 10/100 base T.



#### CABLE DE 4P COBRE PAR TRENZADO 100 Ω 300 MHz

INFBD6U100	Cable 4P Tipo UTP Cubierta de PVC Caja 305 m
INFBD6U100B	Cable 4P Tipo UTP Cubierta de PVC Bobina 1000 m
INFBD6UH100	Cable 4P Tipo UTP Cubierta de PVC Caja 305 m
INFBD6UH100B	Cable 4P Tipo UTP Cubierta de LSZH Bobina 1000 m
INFBD6FH100	Cable 4P Tipo FTP Cubierta de LSZH Bobina 1000 m
INFMNCGXU800	Giga cross Tipo UTP Cubierta de LSZH Bobina 1000 m
INFMNCGX800	Giga cross Tipo FTP Cubierta de LSZH Bobina 1000 m
INFMNCMS800	Multi services Tipo STP Cubierta de LSZH Bobina 1000 m
INFMNCMS800B	Giga cross Tipo STP Cubierta de LSZH Bobina 1000 m
INFMNCMSF800	Multi services Tipo S/STP Cubierta LSZH Bobina 1000 m

## FICHA IDENTIFICADORA, Categoría 6

#### FICHA IDENTIFICADORA

INF25611	Azul
INF25612	Amarillo
INF25613	Verde
INF25614	Rojo
INF25615	Negro



#### Características Técnicas

- 100 ohmios, categoría 6 certificados, FTP o UTP, 250 MHz.
- 4 pares RJ45/ RJ45, cableado derecho.
- Revestimiento de color gris LSZH.
- Sobremoldeo negro.
- Entregado con clips de color negro y 2 clips de colores adicionales.

#### Prestaciones

- Conformes a las especificaciones definidas por CEI 61935-2.
- Cables certificados de "categoría 6 componente" por el laboratorio DELTA según las normas ISO/CEI 11801 Ed2:2002, EN 50173-1 Ed 2002, ANSI/EIA/TIA-568-B.

#### Uso

- En locales técnicos: para el conexionado por puentes y la conexión de equipos RJ45.
- En el puesto de trabajo: para la conexión de equipos a puntos de conexión RJ45.

#### LATIGUILLOS 100 $\Omega$ 4 PARES RJ45/RJ45 GENÉRICA

INFMNCG6U050	Tipo UTP longitud 0,5 m
INFMNCG6U100	Tipo UTP longitud 1 m
INFMNCG6U200	Tipo UTP longitud 2 m
INFMNCG6U300	Tipo UTP longitud 3 m
INFMNCG6U500	Tipo UTP longitud 5 m
INFMNCGF050	Tipo FTP longitud 0,5 m
INFMNCGF100	Tipo FTP longitud 1 m
INFMNCGF200	Tipo FTP longitud 2 m
INFMNCGF300	Tipo FTP longitud 3 m
INFMNCGF500	Tipo FTP longitud 5 m

## SOPORTES 22,45 x 45 PARA PANELES 19", Categoría 6

#### Descripción

- Enganchables en todos los marcos, cajas, zócalos y canaletas compatibles con el formato 45 x 45 mm.
- Tapa de cristal de protección e identificación que permite la inserción de una etiqueta de cartulina.
- Identificación: 5 colores.
- Sistema de bloqueo de tornillo que garantiza la resistencia mecánica de los divisores.



#### SOPORTES 22,45 x 45 PARA PANELES 19"

INF9800	Con cortinilla Blanco
INF9801	Con cortinilla Azul
INF9802	Con cortinilla Amarillo
INF9803	Con cortinilla Verde
INF9804	Con cortinilla Rojo

### Descripción

- Abertura en U de la tapa: ajustable con precisión al diámetro del cable para una recuperación de pantalla a 360°. Sistema de enganche rápido, incluso tras la conexión del conector.
- El enlace cumple con las especificaciones del artículo n°. 746 del 16 de Marzo 2005, relativo al futuro técnico report TR24750 de la ISO/CEI, JTC/SC25, definiendo los límites a 500 MHz, para soportar la aplicación IOE Base-T.

### Conector GE

- Margen típico en ACR en 90 m a 500 MHz: cable MNC Gigacross + conector GE = 10 dB, en enlace permanente, de conformidad con ISO/CEI 11801 Ed.2 y EN 50173-1.
- Uniformidad de blindaje: en ABS PC metalizada (triple capa) para una estanqueidad CEM perfecta. Este procedimiento garantiza la uniformidad del blindaje, al contrario que los revestimientos mediante hoja metálica que generan pliegues resistivos que irradian a altas frecuencias.

### Conector XGE

- Uso en el puesto de trabajo cuando el punto de acceso RJ45 está conectado por cables flexibles de diámetro AWG 26/28 o por cables de conexión de ref.XG259x en la configuración de punto de consolidación de categoría 6.



### CONECTORES RJ45 SLIM

INF7700S10GE	Conector hembra RJ45 Tipo F/UTP - F/FTP
INF7700S10XGE	Conector hembra RJ45 para cable flexible F/UTP - F/FTP

## CABLE DE 4P COBRE PAR TRENZADO 100 Ω 500 MHz, Categoría 6

### Características Técnicas

- UTP: 100 Ohmios, 500 MHz, AWG 24, 4 pares trenzados. Apantallamiento global. Nueva cruceta de organización para los pares en estructura asimétrica, con microalitas, tecnología DCBS. Limita las pérdidas dieléctricas a altas frecuencias. Cubierta FRLSZH. Diámetros del conductor < 1,05 mm para conexión RJ45.
- FTP: 100 Ohmios, 500 MHz, AWG 24, 4 pares trenzados. Doble apantallamiento global y par a par. Cubierta FRLSZH. Diámetros del conductor < 1,05 mm para conexión RJ45.

### Uso

- UTP: aplicaciones 10GBASE-T.
- FTP: aplicaciones 10GBASE-T.



### CABLE DE 4P COBRE PAR TRENZADO 100 Ω 500 MHz

INFMNC10GX800	Giga cross 10G Tipo F/UTP Cubierta LSZH Bobina 1000 m
INFMNC10GMSF800	Giga cross 10G Tipo F/FTP Cubierta LSZH Bobina 1000 m



#### Características Técnicas

- Cable path S/FTP Cat.7.
- 100 ohmios, categoría 6a certificados, S/FTP 500 MHz.
- 4 pares RJ45/RJ45, cableado derecho.
- Revestimiento de color gris LSZH.
- Sobremoldeo negro.
- Entregado con clips de color negro y 2 clips de colores adicionales.

#### Prestaciones

- Conformes a las especificaciones definidas por CEI 61935-2.
- Cables certificados de "categoría 6 componente" por el laboratorio DELTA según las normas ISO/CEI 11801 Ed2:2002, EN 50173-1 Ed 2002, ANSI/EIA/TIA-568-B.

#### Uso

- En locales técnicos: para el conexionado por puentes y la conexión de equipos RJ45.
- En el puesto de trabajo: para la conexión de equipos a puntos de conexión RJ45.
- Cables de conexión homologados en nuestro sistema de garantía de aplicación.



#### LATIGUILLOS 100 $\Omega$ 4 PARES RJ45/RJ45 500 MHz

INFXG3023	Tipo STP 0,5 m
INFXG3005	Tipo STP 1 m
INFXG3006	Tipo STP 2 m
INFXG3033	Tipo STP 3 m
INFXG3036	Tipo STP 5 m

### Descripción

- Rendimientos de transmisión conformes a las exigencias de la categoría 7 según ISO/CEI 11801 Ed.2 y EN. 50173-1
- Desarrollado en colaboración con IBM, los rendimientos del Mini C superan ampliamente las exigencias de la categoría 7.
- Envoltorio en ABS PC metalizada (triple capa) para una estanqueidad CEM perfecta.

### Instalación

- El espaciador patentado garantiza un despareamiento calibrado de 8 mm como máximo durante la instalación.

### Aplicaciones

- Vídeo, imágenes médicas... necesidades importantes de ancho de banda.

### Usos

- Cadena de enlace de clase F, punto de consolidación en categoría 6 sin pérdida de rendimiento.



### CONECTORES COMPATIBLES MINI C IBM

INF7777F	Conector mini C Cat.7
INF7880/01	Adaptador cat. 7 mini C/RJ45 Cat.6

## SOPORTES 22,45 x 45 PARA PANELES 19", Categoría 7

### Descripción

- Enganchables en todos los marcos, cajas, zócalos y canaletas compatibles con el formato 45 x 45 mm.
- Tapa de cristal de protección e identificación que permite la inserción de una etiqueta de cartulina.
- Identificación: 5 colores.
- Sistema de bloqueo de tornillo que garantiza la resistencia mecánica de los divisores.



### SOPORTES 22,45 x 45 PARA PANELES 19"

INF9800	Con cortinilla Blanco
INF9801	Con cortinilla Azul
INF9802	Con cortinilla Amarillo
INF9803	Con cortinilla Verde
INF9804	Con cortinilla Rojo

## UTILLAJE CONECTOR MINI C, Categoría 7

### UTILLAJE CONECTOR MINI C

INF9158	RJCLIC
INF9159	Herramienta pelacables



#### Características Técnicas

Clase F:

- 100 Ohmios, FTP, 600 MHz.
- 4 pares, cableado derecho.
- Cable parche S/FTP de categoría 7, revestimiento de color gris LSZH.
- Identificación de color con los clips de bloqueo/portaetiquetas. Entregado de serie en color cristal.

#### Prestaciones

Clase F:

- Conformes a las prestaciones de transmisiones definidas en ISO 11801-Ed.2 y EN 50173-1.

#### Usos

Clase F:

- En locales técnicos: para el conexionado por puentes y la conexión de equipos Mini C.
- Cables de conexión homologados en nuestro sistema de garantía de aplicación.

#### LATIGUILLOS 100 $\Omega$ 4 PARES MINI C/RJ45

INFX2823	Tipo STP 0,5 m
INFX2805	Tipo STP 1 m
INFX2806	Tipo STP 2 m
INFX2833	Tipo STP 3 m
INFX2836	Tipo STP 5 m

## LATIGUILLOS 100 $\Omega$ 4 PARES MINI C/MINI C, Categoría 7

#### Características Técnicas

Clase E:

- 100 Ohmios, FTP, 250 MHz.
- 4 pares, cableado derecho.
- Cable parche S/FTP de categoría 7, revestimiento de color gris LSZH.
- Identificación por color:
  - mini C: con clips de bloqueo/portaetiquetas. Entregado de serie en color cristal.
  - RJ 45: con clips intercambiables. Entregado de serie con clip de color negro.

#### Prestaciones

Clase E:

- Conformes a las especificaciones de la clase E definidas por ISO 11801-Ed.2 y EN 50173-1.

#### Usos

Clase E:

- En locales técnicos: para el conexionado por puentes y la conexión de equipos RJ45 en equipos MiniC.
- En el puesto de trabajo: para la conexión de equipos RJ45 a puntos de conexión MiniC.

#### LATIGUILLOS 100 $\Omega$ 4 PARES MINI C/MINI C

INFX2223	Tipo STP 0,5 m
INFX2205	Tipo STP 1 m
INFX2206	Tipo STP 2 m
INFX2233	Tipo STP 3 m
INFX2236	Tipo STP 5 m

### Características Técnicas

- 100 ohmios, 900 MHz, AWG 23. Construcción PiMF, 4 pares apantallados por par + pantalla general, pantallas vueltas (cara de aluminio al exterior). Hilo de continuidad de cobre estañado. NVP = 74%. Revestimiento exterior azul LSZH.
- Permite crear un punto de consolidación con el conector Mini C y combinar aplicaciones (ej.: vídeo y Ethernet) con el conector Mini C.

### Prestaciones

- Conformes a las exigencias de las normas ISO 11801 Ed.2 y EN 50173-1 (CEI 61156-5-1/EN 50288-4-1)

### Uso

- Cableado de voz, datos e imágenes horizontal y vertical en categoría 7/clase F: ATM 1200 Gigabit Ethernet, 10/100 base T.
- Cable homologado en nuestro sistema de garantía de aplicación.

## CABLE DE 4P COBRE PAR TRENZADO 100 Ω 1 GHz

INFMNCGM800

Giga multi FSTP Cubierta LSZH

## PANEL MINI C 19" MODULAR, Categoría 7

### Descripción

Paneles fabricados en chapa de acero de 1,5 mm de espesor pintada color negro satinado.

### Gama

- 16 y 24 puertos: UTP y FTP.
- Modulares: paneles 19" para conectores RJ45 con organizador de cable incluido. No incluyen ni conectores RJ45 ni soportes 22,5 x 45.
- Integrados: paneles 19" para conectores RJ45 con organizador de cable incluido. Incluyen conectores RJ45 y soportes 22,5 x 45.

### Características Técnicas

- Gama de 16 puertos que admite los soportes 22,5 x 45 y los elementos duplicadores.
- Gama de 24 puertos que ofrece máximo aprovechamiento del espacio. Los conectores se montan directamente sobre la chapa.
- Las gamas modulares optimizan el stock (un panel para todas las categorías).

### Aplicaciones

- Dimensiones de 19", lo que posibilita su instalación en armarios rack.
- Incluyen carril de puesta a tierra automática de los conectores tipo FTP/STP.



## PANELES MINI C 19" MODULAR

INFSE2660HI

Panel 19" 1 U modular 16 RJ45 22,5 x45 organizador

ACCESORIOS 19"

INF8615H	Panel guía latiguillos con cepillo 1 U
INF8616H	Panel guía latiguillos frontal 1 U
INF8620H	Panel guía latiguillos frontal 2 U
INF8617H	Panel ciego 1 U
INF8618H	Panel ciego 2 U
INF8666H	Bandeja soportes activos 1 U
INF8654SH	Panel con 9 tomas schuko 1 U
INF8656	Panel con 8 tomas schuko filtradas y protegidas 1 U
INF8658	Panel con 8 tomas schuko con interruptor 1 U
INF6659/01	Panel con 6 tomas schuko + disyuntor 1 U
INF9995H	Panel con 48 puertos RJ45 telefónico 1 U
INF9996H	Panel con 50 puertos RJ45 telefónico 1 U



ELEMENTOS DE BLOQUEO, Categoría 7

ELEMENTOS DE BLOQUEO

INF7777L01	Azul
INF7777L02	Amarillo
INF7777L03	Verde
INF7777L04	Rojo
INF7777L05	Transparente

